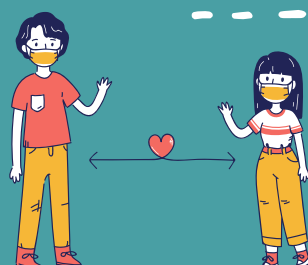
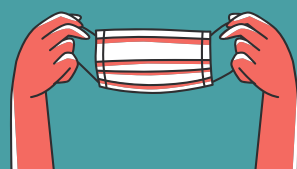


# RIENTRIAMO A SCUOLA

## REGOLE GENERALI PER TUTTE LE COMPONENTI SCOLASTICHE E NON SCOLASTICHE (PERSONALE DOCENTE, PERSONALE ATA, ALUNNI, FAMIGLIE)

1. Rimanere a casa e chiamare il proprio medico di famiglia in caso di temperatura oltre i 37,5° e/o tosse, mal di gola, diarrea, nausea/vomito, congestione nasale ecc..
2. Indossare la mascherina chirurgica (dai 6 anni in su).
3. Detersi spesso le mani.
4. Rispettare il distanziamento fisico di almeno 1 metro.
5. Non creare assembramenti negli spazi all'interno e all'esterno della scuola.
6. Informare tempestivamente il referente scolastico in presenza di qualsiasi sintomo riconducibile al Covid-19 o in caso di stretto contatto con un caso confermato.



### PER I GENITORI

- Impegnarsi a trattenere il figlio nel proprio domicilio in caso di febbre o altri sintomi influenzali.
- Accettare, in caso di insorgenza di sintomi a scuola, che il proprio figlio venga accompagnato in uno spazio dedicato fino all'arrivo del familiare.
- Essere consapevole che, in caso di positività, il proprio figlio non potrà rientrare a scuola fino a piena guarigione, certificata secondo i protocolli previsti.
- Provvedere alla dotazione personale del gel disinfettante e della mascherina chirurgica o di comunità per il proprio figlio.
- Attivarsi affinché il proprio figlio sia provvisto di una borraccia o bottiglia di plastica identificabile con nome e cognome.
- Dare indicazioni al proprio figlio di non lasciare materiale personale a scuola e di non condividere alimenti, bottiglie e bicchieri con i compagni.

### PER I DOCENTI

- Verificare che la disposizione dei banchi non venga modificata e che l'aula venga frequentemente arieggiata.
- Vigilare sul rispetto del distanziamento tra gli alunni in tutti i luoghi e sull'utilizzo dei DPI in situazioni dinamiche.
- Disinfettare cattedra e sedia al cambio dell'ora.
- Provvedere alla formazione in materia di Didattica Digitale Integrata e Covid-19.

### PER GLI ALUNNI

- Indossare la mascherina in entrata ed in uscita da scuola e nelle altre situazioni in cui non è possibile rispettare il distanziamento di un metro.
- Comunicare tempestivamente all'insegnante l'insorgenza di sintomi influenzali.
- Conoscere e rispettare le regole dell'Istituto per la gestione dell'emergenza sanitaria Covid-19.
- Seguire le istruzioni degli insegnanti.

